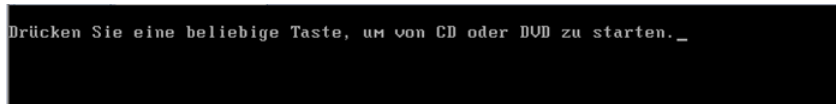


Anleitung zur Neuinstallation von Windows 8.1

(Clean Install; V1.01/10_2013)

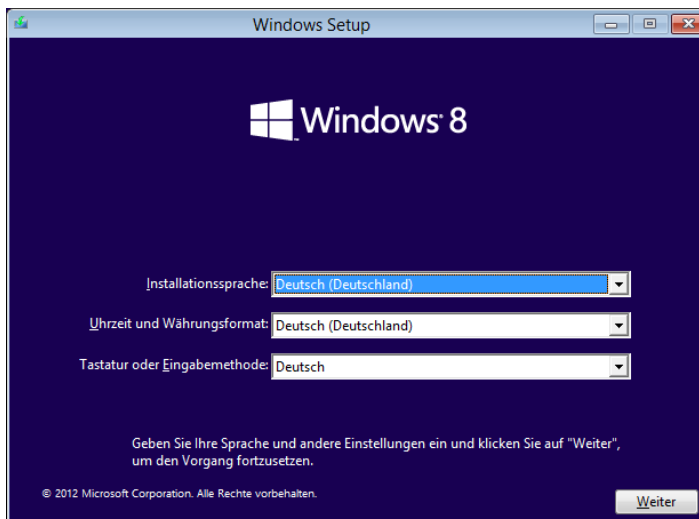
Bitte beachten Sie, dass bei der beschriebenen Neuinstallation Daten und installierte Programme unwiderruflich gelöscht werden!

1. Legen Sie die Windows 8 DVD ein und starten Sie Ihr Computersystem von der DVD. Gegebenenfalls ist es notwendig, dass Sie dazu eine Einstellung im BIOS ändern.

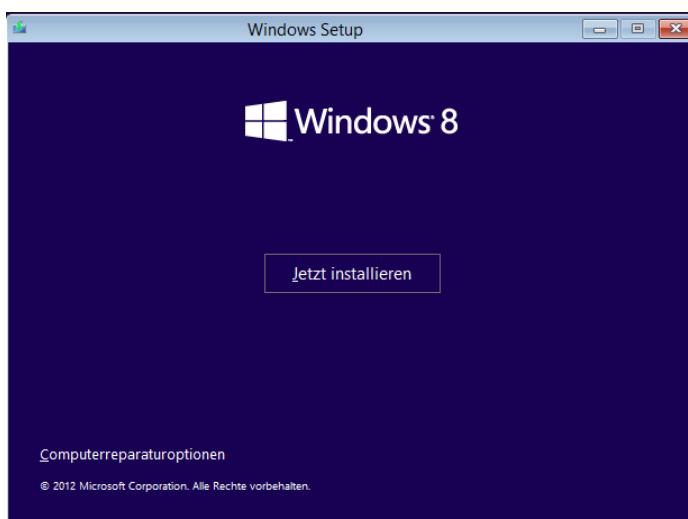


2. Nach dem Starten der Windows 8 DVD erscheint der Installationsassistent.

Sie können Sprache, Uhrzeit und Tastaturlayout wählen, bevor Sie auf „Weiter“ klicken.

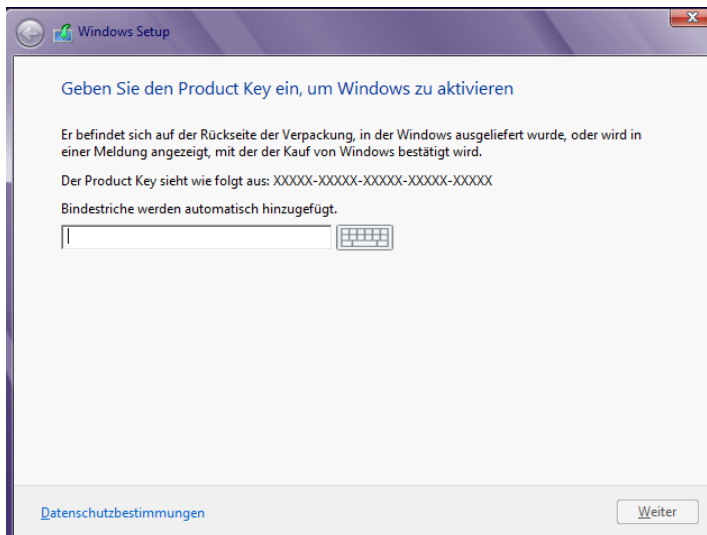


Klicken Sie dann auf „Jetzt Installieren“, um den Installationsvorgang von Windows 8 zu starten.



Setup wird gestartet

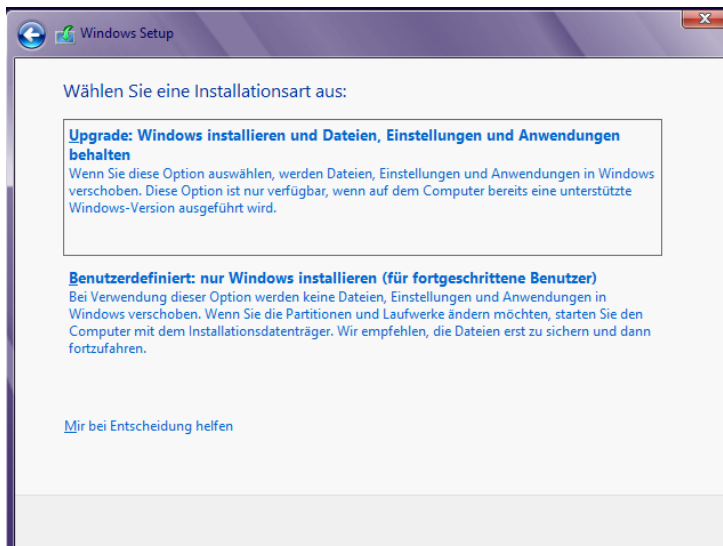
3. Geben Sie den 25-stelligen Product Key ein, wenn Sie dazu aufgefordert werden und klicken sie anschließend auf „Weiter“.



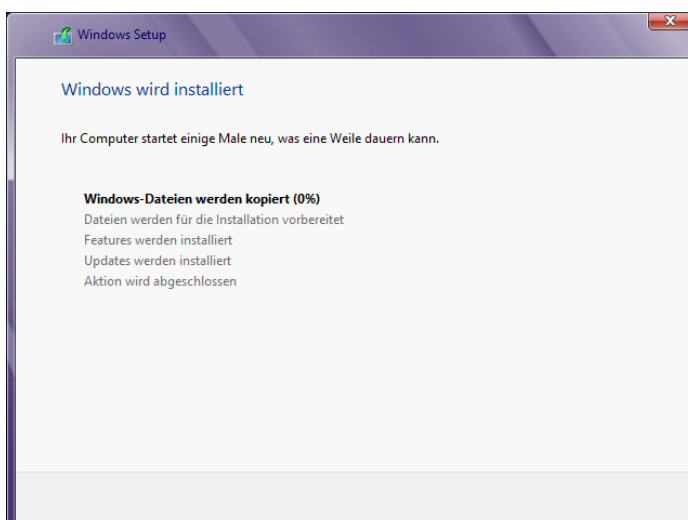
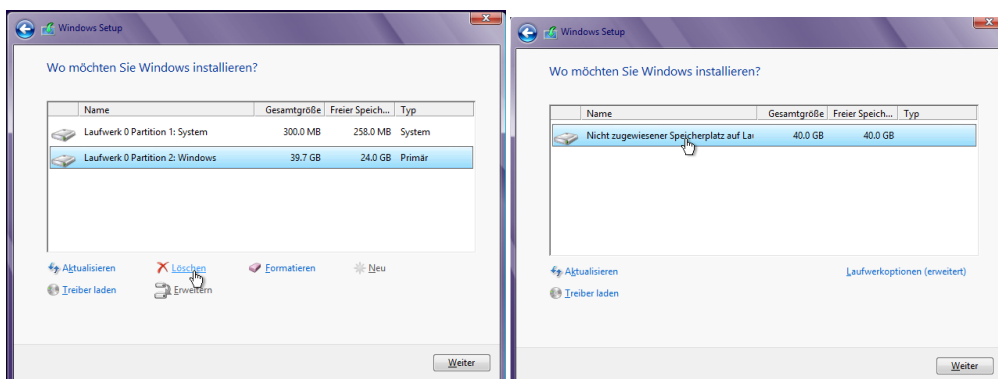
4. Klicken Sie erneut auf „Weiter“, nachdem Sie sich die Lizenzbedingungen durchgelesen und diese akzeptiert haben.



5. Ist auf Ihrem Gerät bereits eine Windows Version installiert, so können Sie im nächsten Schritt – alternativ zur völligen Neustallation, bei der alle Daten und Programme gelöscht werden – auch eine Windows Upgrade Installation durchführen, bei der keine Daten und Programme gelöscht werden. Beachten Sie dazu bitte unsere gesonderte Anleitung. Zur Neuinstallation wählen Sie unter dem Punkt „Benutzerdefiniert“ die Option „nur Windows installieren“.



6. Wenn sie den Punkt „Benutzerdefiniert“ ausgewählt haben, um Windows 8 neu zu installieren werden Sie aufgefordert, einen Datenträger zur Installation von Windows 8 auszuwählen. Wenn bereits ein anderes Windows-Betriebssystem installiert ist, so müssen Sie diese Version vor dem Start des Installationsvorganges löschen. Klicken Sie dazu auf den Punkt „Laufwerksoptionen (erweitert)“, wählen Sie den Datenträger mit der Windows-Installation und klicken Sie dann auf „löschen“. Befindet sich auf Ihrem Computersystem noch keine Version von Windows, so wählen Sie einfach den Datenträger auf dem Windows 8 installiert werden soll (s. rechte Abbildung) und klicken auf „Weiter“, um den Installationsprozess zu starten.



7. Bitte befolgen Sie die Anweisungen des Installationsassistenten, um die Installation von Windows 8 abzuschließen.