

HP EliteDesk 705 G5 Desktop-Mini-PC



Freuen Sie sich auf Top-Leistung und erstklassige Flexibilität – mit einem AMD-basierten Mini der Business-Klasse.

Erleben Sie unseren leistungsstärksten AMD-basierten USFF Desktop-PC der Business-Klasse. Der HP EliteDesk 705 Desktop Mini bietet zahlreiche individuell konfigurierbare Optionen. Weitere Pluspunkte sind seine integrierten Sicherheits- und Verwaltungsfunktionen sowie sein kompaktes Design, das sich ideal in Ihr modernes Arbeitsumfeld einfügt. Er lässt sich optimal mit dem HP Mini-in-One 24 Display kombinieren.³



HP empfiehlt Windows 10 Pro für Unternehmen

- Windows 10 Pro¹
- HP Sure Start der 5. Generation für AMD²

Ein Mini-PC nur in der Größe

- Bewältigen Sie auch anspruchsvollste Workloads – mit den neuesten AMD Ryzen™ PRO Prozessoren⁴ und Optionen wie der diskreten AMD Radeon™ Grafikkarte^{5,6}, Dual M.2 NVMe SSDs mit RAID⁵, Wi-Fi 6 (802.11ax)^{5,7} und bis zu 64 GB Speicher⁵. Auf bis zu 7 Displays behalten Sie jedes Detail perfekt im Blick.⁸

Bauen Sie um Ihren Mini ein Universum auf.

- Installieren Sie Ihren Mini sicher in einem HP Mini-in-One 24 Display³ oder fixieren Sie ihn hinter einem HP EliteDisplay⁹ – USB-C™ liefert den nötigen Strom.¹⁰ Die Anbringung¹¹ erfolgt bequem mit platzsparendem HP Zubehör.⁵ Um die Verkabelung zu optimieren, nutzen Sie USB-C™ oder die optionale HP Netzteilhalterung.⁵

Mehr Sicherheit und Verwaltungsfreundlichkeit

- Holen Sie sich einen PC mit vielen starken Features: HP Sure Start für AMD², HP Sure Run¹², HP Manageability Integration Kit¹³, Microsoft System Center Configuration Manager und HP Sure Sense.¹⁴ Vereinfachen Sie die Geräteverwaltung mit AMD DASH und KVM (BIOS) Unterstützung.
- Arbeiten Sie produktiv in jeder Situation mit Windows 10 Pro und den leistungsstarken Funktionen von HP für Sicherheit, Zusammenarbeit und Konnektivität.
- Passen Sie Ihr Mini System durch optimal abgestimmtes Zubehör an. Unsere Lösungen vereinfachen die Anbringung an Displays und Wandhalterungen sowie die Rack-Montage. Darüber hinaus schützen sie Ihren PC und sein Netzteil.
- HP Sure Sense arbeitet mit Deep Learning KI, um völlig neuartige Angriffe zu erkennen und unter Quarantäne zu stellen und Infektionen zu verhindern.
- Firmware-Angriffe können Ihren PC komplett zerstören. Deshalb unser Tipp: Schützen Sie sich wirkungsvoll mit HP Sure Start und dem selbstheilenden AMD-BIOS.
- Um die Kontrolle über Ihren PC zu erlangen, müssen Angreifer zuerst dessen Schutzwall überwinden. Halten Sie wichtige Sicherheitsvorkehrungen mit dem HP Sure Run Gen2 in Gang.
- Das HP Manageability Integration Kit beschleunigt die Erstellung von Images und Verwaltung von Hardware, BIOS und Sicherheit durch den Microsoft System Center Configuration Manager.
- Moderne Malware kann Ihr Unternehmen ernsthaft schädigen. HP Sure Recover Gen2 gewährleistet eine schnelle, sichere und automatisierte Wiederherstellung mit nur einer Netzwerkverbindung.
- Tragen Sie mit dem hardwaregestützten Schutz von HP Sure Click zum Schutz Ihres PCs vor Websites und Anhängen mit Malware, Ransomware und Viren bei.
- Vereinfachen Sie den Schutz Ihres PCs. HP Client Security Manager bietet eine zentrale Schnittstelle zur Einstellung und Verwaltung der leistungsstarken Sicherheitsfunktionen Ihres PCs.
- Bleiben Sie ganz entspannt – mit einem zuverlässigen PC, der bringt was Sie brauchen. Er ist für 120.000 Stunden des HP Total Test Process ausgelegt und hat die MIL-STD 810G Tests bestanden.
- Schließen Sie ganz einfach externe Audio-, Video- und Kontrollsysteme anderer Marken an und sorgen Sie für eine großartige Wirkung im Konferenzraum.

HP EliteDesk 705 G5 Desktop-Mini-PC Tabelle mit Spezifikationen

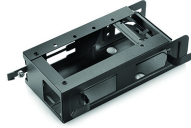


Verfügbare Betriebssysteme	Windows 10 Home 64 – HP empfiehlt Windows 10 Pro für Unternehmen ¹ Windows 10 Home 64 ¹ Windows 10 Home Single Language 64 ¹ FreeDOS
Prozessorproduktfamilie ^{3,4}	AMD Athlon™ PRO-Prozessor; AMD Ryzen™ 3 PRO-Prozessor; AMD Ryzen™ 5 PRO-Prozessor
Verfügbare Prozessoren ^{3,35}	AMD Athlon™ 300GE APU mit Radeon™ Vega 3-Grafikkarte (Basisfrequenz 3,4 GHz, 192 KB L1-Cache, 1 MB L2-Cache, 4 MB L3-Cache, 2 Kerne); AMD Ryzen™ 3 PRO 3200G mit Radeon™ Vega 8-Grafikkarte (3,6 GHz Basistaktung, bis zu 4 GHz max. Boost-Taktung, 384 KB L1-Cache, 2 MB L2-Cache, 4 MB L3-Cache, 4 Kerne); AMD Ryzen™ 3 PRO 3200GE mit Radeon™ Vega 8-Grafikkarte (3,3 GHz Basistaktung, bis zu 3,8 GHz max. Boost-Taktung, 384 KB L1-Cache, 2 MB L2-Cache, 4 MB L3-Cache, 4 Kerne); AMD Ryzen™ 5 PRO 3400G mit Radeon™ Vega 11-Grafikkarte (3,7 GHz Basistaktung, bis zu 4,2 GHz max. Boost-Taktung, 384 KB L1-Cache, 2 MB L2-Cache, 4 MB L3-Cache, 4 Kerne); AMD Ryzen™ 5 PRO 3400GE mit Radeon™ Vega 11-Grafikkarte (3,3 GHz Basistaktung, bis zu 4 GHz max. Boost-Taktung, 384 KB L1-Cache, 2 MB L2-Cache, 4 MB L3-Cache, 4 Kerne)
Chipsatz	AMD PRO 560
Formfaktor	Mini
Maximaler Hauptspeicher	64 GB DDR4-2666 SDRAM ⁴ Übertragungsraten von bis zu 2666 MT/s.
Speichersteckplätze	2 SODIMM
Interner Speicher	500 GB bis zu 1 TB SATA 7200 U/min ⁵ bis zu 500 GB SATA SED Opal 2, 7200 U/min ⁵ 256 GB bis zu 512 GB PCIe® NVMe™ M.2 SSD ⁵ 128 GB bis zu 1 TB PCIe® NVMe™ TLC M.2 SSD ⁵ 256 GB bis zu 512 GB PCIe® NVMe™ SED Opal 2 TLC M.2 SSD ⁵
Verfügbare Grafikkarten	Integriert: AMD Radeon™ Vega 11-Grafikkarte; AMD Radeon™ Vega 3-Grafikkarte; AMD Radeon™ Vega 8-Grafikkarte Dediziert: AMD Radeon™ RX 560X-Grafikkarte (4 GB GDDR5 dediziert) ^{14,15,39}
Audio	Conexant CX20632-Codec, Universal-Audiobuchse, frontseitige Headset- und Kopfhöreranschlüsse (3,5 mm), Multi-Streaming-fähig
Erweiterungssteckplätze	1 M.2 2230; 2 M.2 2230/2280 (1 M.2-Steckplatz für WLAN und 2 M.2 2230/2280-Steckplätze für Speicher.)
Ports und Anschlüsse	Vorderseite: 1 Kopfhörer; 1 Headset-Anschluss; 1 USB 3.1 Gen 1; 1 USB 3.1 Gen 1 (mit Ladefunktion); 1 USB 3.1 Type-C™ Gen 2 (mit Ladefunktion) Hinten: 1 Anschluss für externe Antenne; 1 Netzanschluss; 1 RJ-45; 2 DisplayPort™ 1.2; 4 USB 3.1 Gen 1 Optional: 1 DisplayPort™ 1.2; 1 HDMI 2.0; 1 serieller Anschluss; 1 USB 3.1 Type-C™ Gen 2 (100 W Leistungsabgabe, DisplayPort™); 1 USB 3.1 Type-C™ Gen 2 (DisplayPort™); 1 VGA ^{6,9,10,11,12,13,36}
Eingabegeräte	Flache HP USB Business-Tastatur; HP USB Smart Card (CCID) Tastatur; HP Wireless Business-Tastatur (flach) und Maus (kombiniert) ^{16,17} ; HP USB Lasermaus, 1000 dpi; HP Optische USB-Maus; HP Fingerprint USB-Maus ^{16,17} ;
Kommunikation	LAN: Realtek RTL8111EPH GbE; WLAN: Intel® Wi-Fi 6 AX200 (2x2) und Bluetooth® M.2 Combo-Karte, nicht vPro™; Intel® Dual Band Wireless-AC Wi-Fi 5 9260 (2x2) und Bluetooth® 5 M.2, nicht vPro™ ^{7,8,38} ;
Umwelt	Betriebstemperatur: 10 bis 35 °C; Luftfeuchtigkeit bei Betrieb: 10 bis 90 % relative Luftfeuchtigkeit
Verfügbare Software	Absolute Persistence-Modul; Office kaufen (separat erhältlich); HP Hotkey Support; HP JumpStarts; HP Noise Cancellation Software; HP Support Assistant ^{18,19}
Sicherheitsmanagement	DriveLock; Gehäuseabdeckungssensor; HP BIOSphere Gen5; HP Client Security Suite Gen 5; HP Power On Authentication; HP Sure Click; HP Sure Recover Gen2; HP Sure Run Gen2; HP Sure Start für AMD; Master Boot Record Security; Power-on Password (über BIOS); Pre-Boot-Authentifizierung; RAID-Konfigurationen; Deaktivierung des SATA-Anschlusses (über BIOS); Aktivierung/Deaktivierung der seriellen Anschlüsse (über BIOS); Kennworteinrichtung (über BIOS); Unterstützung für Gehäuse- und Kabelsicherungen; Trusted Platform Module TPM 2.0 Embedded Security Chip im Lieferumfang von Windows 10 enthalten (Common Criteria EAL4+-zertifiziert) (FIPS 140-2 Level 2-zertifiziert); Aktivierung/Deaktivierung der USB-Anschlüsse und Boot-Steuerung (über BIOS) ^{24,25,26,27,28,29,30}
Managementfunktionen	AMD DASH-Technologie-fähig; HP BIOS Config Utility (Download); HP Client Catalog (Download); HP Cloud Recovery; HP Driver Packs (Download); HP Image Assistant Gen 4; HP Management Integration Kit für Microsoft System Center Configuration Management Gen 3; HP System Software Manager (Download); Ivanti Management Suite ^{20,21,22,23,37}
Stromversorgung	Externes Netzteil mit 150 W, Wirkungsgrad bis zu 89 %, Active PFC; Externes Netzteil mit 65 W, Wirkungsgrad bis zu 89 %, Active PFC; Externes Netzteil mit 90 W, Wirkungsgrad bis zu 89 %, Active PFC ³¹
Abmessungen	17,7 x 17,5 x 3,4 cm
Gewicht	1,26 kg (Das exakte Gewicht variiert je nach Konfiguration.)
Ergonomische Merkmale	##displaytiltswiv##
Konformität mit Energieeffizienz	ENERGY STAR®-zertifiziert; EPEAT® 2019-registriert, wo zutreffend ³²
Umgebungsbedingungen	Halogenarm ³³
Garantie	3 Jahre eingeschränkte Garantie auf Ersatzteile, Arbeitszeit und Vor-Ort-Reparatur (3-3-3). Geschäftsbedingungen variieren je nach Land. Es gelten bestimmte Einschränkungen.

HP EliteDesk 705 G5 Desktop-Mini-PC

HP Zubehör und Services (nicht enthalten)

HP DM VESA Netzteilhalterungs-Kit



Vereinfachen Sie die Kabelverwaltung bei der Montage des HP Desktop Mini mit dem HP DM VESA Netzteilhalterungs-Kit, das an der HP Desktop Mini-Security/Dual-VESA-Hülle befestigt wird (2JA32AA), um Kabelgewirr durch Netzteil und -kabel des PCs zu minimieren. Bewährte Leistung und Zuverlässigkeit für maximalen Investitionsschutz. Mit der HP Compaq Business Desktop Familie erhalten Sie eine perfekt auf Ihre Anforderungen abgestimmte Kombination aus Qualität, Zuverlässigkeit und Leistung, die außerdem durch ein herausragendes Preis-Leistungs-Verhältnis und Investitionsschutz überzeugt. Unabhängig davon, ob Sie höchste Zuverlässigkeit und Verwaltbarkeit bei geringen Betriebskosten oder Desktop-PCs mit bewährter Technologie, ausgezeichnetem Preis-Leistungs-Verhältnis oder vielleicht PCs für Einsteiger wünschen, die zu einem günstigen Preis alle grundlegenden Computing-Funktionen bieten – HP hält stets die richtige Desktop-Lösung für Sie bereit.

Produktnummer: 1RLB7AA

HP B300 PC Montagehalterung



Schaffen Sie mit der HP PC B300 Montagehalterung eine bessere maßgeschneiderte Lösung, indem Sie die HP Workstation, den HP Desktop Mini, die HP Chromebox oder einen ausgewählten HP Thin Client direkt hinter ausgewählten HP EliteDisplays 2017 und 2018 und HP Z Displays anbringen. Schaffen Sie mit der HP PC B300 Montagehalterung eine bessere maßgeschneiderte Lösung, indem Sie die HP Workstation, den HP Desktop Mini, die HP Chromebox oder einen ausgewählten HP Thin Client direkt hinter ausgewählten HP EliteDisplays 2017 und 2018 und HP Z Displays anbringen. Mit der HP Compaq Business Desktop Familie erhalten Sie eine perfekt auf Ihre Anforderungen abgestimmte Kombination aus Qualität, Zuverlässigkeit und Leistung, die außerdem durch ein herausragendes Preis-Leistungs-Verhältnis und Investitionsschutz überzeugt. Unabhängig davon, ob Sie höchste Zuverlässigkeit und Verwaltbarkeit bei geringen Betriebskosten oder Desktop-PCs mit bewährter Technologie, ausgezeichnetem Preis-Leistungs-Verhältnis oder vielleicht PCs für Einsteiger wünschen, die zu einem günstigen Preis alle grundlegenden Computing-Funktionen bieten – HP hält stets die richtige Desktop-Lösung für Sie bereit.

Produktnummer: 2DW53AA

HP Desktop Mini-Security/Dual-VESA-Hülle v2



Setzen Sie Ihren HP Desktop Mini PC in die HP Desktop Mini Security/Dual-VESA-Hülle v2, um den PC—mit oder ohne Erweiterungsmodul¹—sicher hinter Ihrem Display oder an der Wand zu montieren, und sichern Sie die Lösung mit der integrierten Sicherungshalterung und der optionalen HP Ultra Slim-Diebstahlsicherung. Setzen Sie Ihren HP Desktop Mini PC in die HP Desktop Mini Security/Dual-VESA-Hülle v2, um den PC—mit oder ohne Erweiterungsmodul¹—sicher hinter Ihrem Display oder an der Wand zu montieren, und sichern Sie die Lösung mit der integrierten Sicherungshalterung und der optionalen HP Ultra Slim-Diebstahlsicherung. Mit der HP Compaq Business Desktop Familie erhalten Sie eine perfekt auf Ihre Anforderungen abgestimmte Kombination aus Qualität, Zuverlässigkeit und Leistung, die außerdem durch ein herausragendes Preis-Leistungs-Verhältnis und Investitionsschutz überzeugt. Unabhängig davon, ob Sie höchste Zuverlässigkeit und Verwaltbarkeit bei geringen Betriebskosten oder Desktop-PCs mit bewährter Technologie, ausgezeichnetem Preis-Leistungs-Verhältnis oder vielleicht PCs für Einsteiger wünschen, die zu einem günstigen Preis alle grundlegenden Computing-Funktionen bieten – HP hält stets die richtige Desktop-Lösung für Sie bereit.

Produktnummer: 2JA32AA

HP Wireless-Business-Tastatur, flach



Mit der flachen HP Wireless-Tastatur, die für die 2015er Klasse der HP Business-PCs konzipiert ist, können Sie über Wireless-Verbindung Daten eingeben. Mit der flachen HP Wireless-Tastatur, die für die 2015er Klasse der HP Business-PCs konzipiert ist, können Sie über Wireless-Verbindung Daten eingeben. Mit der HP Compaq Business Desktop Familie erhalten Sie eine perfekt auf Ihre Anforderungen abgestimmte Kombination aus Qualität, Zuverlässigkeit und Leistung, die außerdem durch ein herausragendes Preis-Leistungs-Verhältnis und Investitionsschutz überzeugt. Unabhängig davon, ob Sie höchste Zuverlässigkeit und Verwaltbarkeit bei geringen Betriebskosten oder Desktop-PCs mit bewährter Technologie, ausgezeichnetem Preis-Leistungs-Verhältnis oder vielleicht PCs für Einsteiger wünschen, die zu einem günstigen Preis alle grundlegenden Computing-Funktionen bieten – HP hält stets die richtige Desktop-Lösung für Sie bereit.

Produktnummer: N3R88AA

HP Kombinations-Kabelsperrle, 10 mm



Schützen Sie Ihr Notebook im Büro und in stark frequentierten Bereichen, indem Sie es mit der HP Master Keyed Kabelsperrle (10 mm), die speziell für extrem flache Notebooks konzipiert wurde, an einer sicheren Fläche befestigen. Schützen Sie Ihr Notebook im Büro und in stark frequentierten Bereichen, indem Sie es mit der HP Master Keyed Kabelsperrle (10 mm), die speziell für extrem flache Notebooks konzipiert wurde, an einer sicheren Fläche befestigen. Mit der HP Compaq Business Desktop Familie erhalten Sie eine perfekt auf Ihre Anforderungen abgestimmte Kombination aus Qualität, Zuverlässigkeit und Leistung, die außerdem durch ein herausragendes Preis-Leistungs-Verhältnis und Investitionsschutz überzeugt. Unabhängig davon, ob Sie höchste Zuverlässigkeit und Verwaltbarkeit bei geringen Betriebskosten oder Desktop-PCs mit bewährter Technologie, ausgezeichnetem Preis-Leistungs-Verhältnis oder vielleicht PCs für Einsteiger wünschen, die zu einem günstigen Preis alle grundlegenden Computing-Funktionen bieten – HP hält stets die richtige Desktop-Lösung für Sie bereit.

Produktnummer: T1A62AA

HP Hardware-Support am nächsten Arbeitstag vor Ort für Desktop-PCs, 5 Jahre



5 Jahre Vor-Ort-Support durch einen qualifizierten HP Techniker am nächsten Arbeitstag für Ihr IT-System, wenn das Problem nicht remote behoben werden kann.

Produktnummer: U7899E

HP EliteDesk 705 G5 Desktop-Mini-PC

Fußnoten für Text

- ¹ Nicht alle Funktionen stehen in allen Editionen oder Versionen von Windows zur Verfügung. Das System erfordert möglicherweise aktualisierte und/oder separat erworbene Hardware, Treiber, Software oder ein BIOS-Update, damit die Funktionen von Windows vollständig genutzt werden können. Die automatische Aktualisierung von Windows 10 ist stets aktiviert. Es fallen ggf. ISP-Gebühren an und es müssen im Laufe der Zeit ggf. zusätzliche Anforderungen für Updates erfüllt werden. Siehe <http://www.windows.com>.
- ² HP Sure Start für AMD ist für ausgewählte HP PCs mit AMD Prozessoren verfügbar. Informationen zur Verfügbarkeit finden Sie in den Produktspezifikationen.
- ³ Das HP Mini-in-One 24 Display ist separat erhältlich. Der PC muss mit optionalem USB-C™ mit 100-W-Stromversorgungsplatte konfiguriert werden.
- ⁴ Die Multi-Core-Technologie dient zur Verbesserung der Leistung bestimmter Software-Produkte. Die Verwendung dieser Technologie bringt nicht zwangsläufig Vorteile für jeden Kunden und jede Softwareanwendung. Leistung und Taktfrequenz variieren je nach Anwendungsworkload und Hardware- und Softwarekonfiguration. Die Nummerierung von AMD ist kein Maß für die Taktung.
- ⁵ Separat oder als konfigurierbare Option erhältlich.
- ⁶ Nur für 35 W Prozessor-Modell verfügbar.
- ⁷ Wireless Access Point und Internetdienst von separatem Anbieter erforderlich. Die Verfügbarkeit von öffentlichen Wireless Access Points ist begrenzt. Wi-Fi 6 ist mit vorhergehenden 802.11 Spezifikationen abwärtskompatibel. Die Spezifikationen für Wi-Fi 6 (802.11ax) befinden sich derzeit noch in der Entwurfsphase und sind nicht endgültig. Falls die endgültigen Spezifikationen vom aktuellen Stand der Spezifikationen abweichen, kann dies die Kommunikation des PCs mit anderen 802.11ax Geräten beeinträchtigen.
- ⁸ Die Verkettung von 7 Displays wird nur von 35 W Prozessor-Modellen unterstützt, die mit einer optionalen AMD Radeon™ RX 560 Grafikkarte ausgestattet sind. Ein mit der AMD Radeon™ RX 560 konfigurierter PC kann nicht mit anderen optionalen I/Os konfiguriert werden.
- ⁹ Display ist separat erhältlich. Siehe das Display-Datenblatt auf hp.com für eine Anleitung zur Montagehalterung.
- ¹⁰ Ausgewählte HP EliteDisplays unterstützen USB-C™ Stromversorgung. Siehe Display-Datenblatt auf hp.com für weitere Informationen. Der PC muss mit optionalem USB-C™ mit 100-W-Stromversorgungsplatte konfiguriert werden.
- ¹¹ Montagehardware separat erhältlich.
- ¹² Siehe Produktspezifikationen zur Verfügbarkeit.
- ¹³ Das HP Manageability Integration Kit kann unter <http://www.hp.com/go/clientmanagement> heruntergeladen werden.
- ¹⁴ HP Sure Sense erfordert Windows 10. Siehe Produktspezifikationen zur Verfügbarkeit.
- ¹⁵ Siehe Produktspezifikationen für Details zur Verfügbarkeit. Erfordert eine offene, kabelgebundene Netzwerkverbindung. Nicht verfügbar auf Plattformen mit mehreren internen Speicherlaufwerken. Um Datenverluste zu vermeiden, müssen Sie wichtige Dateien, Daten, Fotos, Videos usw. sichern, bevor Sie HP Sure Recover verwenden.
- ¹⁶ HP Sure Click ist auf einigen HP Plattformen verfügbar; unterstützt werden Microsoft Internet Explorer, Google Chrome™ und Chromium™. Zu den unterstützten Anhängen zählen u. a. Microsoft Office Dateien (Word, Excel, PowerPoint) sowie schreibgeschützte PDF-Dateien, wenn Microsoft Office bzw. Adobe Acrobat installiert sind.
- ¹⁷ HP Client Security Manager der 5. Generation erfordert Windows und ist auf ausgewählten HP Pro und Elite PCs verfügbar. Siehe Produktspezifikationen für Details.
- ¹⁸ Der HP Total Test Process stellt keine Garantie der zukünftigen Leistung unter diesen Testbedingungen dar. Für Unfallschäden ist ein optionales HP Accidental Damage Protection Care Pack erforderlich.
- ¹⁹ MIL-STD Tests sind nicht dazu bestimmt, die Eignung im Hinblick auf die Anforderungen des US-Verteidigungsministeriums oder für militärische Zwecke nachzuweisen. Die Testergebnisse stellen keine Garantie der zukünftigen Leistung unter diesen Testbedingungen dar. Für Unfallschäden ist ein optionales HP Accidental Damage Protection Care Pack erforderlich.

Fußnoten für technische Daten

- ¹ Nicht alle Funktionen stehen in allen Editionen oder Versionen von Windows zur Verfügung. Das System erfordert möglicherweise aktualisierte und/oder separat erworbene Hardware, Treiber, Software oder ein BIOS-Update, damit die Funktionen von Windows vollständig genutzt werden können. Windows 10 wird automatisch aktualisiert, die automatische Aktualisierung ist stets aktiviert. Es fallen möglicherweise Gebühren bei Ihrem Internetanbieter an und eventuell müssen im Laufe der Zeit zusätzliche Anforderungen für Updates erfüllt werden. Siehe <http://www.windows.com>.
- ² Die Multi-Core-Technologie dient zur Verbesserung der Leistung bestimmter Software-Produkte. Die Verwendung dieser Technologie bringt nicht zwangsläufig Vorteile für jeden Kunden und jede Softwareanwendung. Leistung und Taktfrequenz variieren je nach Anwendungsworkload und Hardware- und Softwarekonfiguration. Die Nummerierung von AMD ist kein Maß für die Taktung.
- ³ Die tatsächliche Übertragungsgeschwindigkeit variiert und hängt vom konfigurierten Prozessor des Systems ab. Unterstützte Datenübertragungsraten des Arbeitsspeichers finden Sie in den Prozessorspezifikationen. Alle Speichersteckplätze sind kundenseitig zugänglich/erweiterbar.
- ⁴ Bei Festplattenlaufwerken und Solid-State-Laufwerken gilt: 1 GB = 1 Milliarde Byte. 1 TB = 1 Billion Byte. Die tatsächliche Kapazität nach Formatierung ist geringer. Bis zu 36 GB der Systemplatte (für Windows 10) sind für die Software zur Systemwiederherstellung reserviert.
- ⁵ Es kann nur eine optionale Karte gleichzeitig konfiguriert werden.
- ⁶ Intel® Dual Band Wireless-AC Wi-Fi 5 8265 (2x2) und Bluetooth® kombiniert, Karte ohne vPro™; nicht in allen Regionen verfügbar.
- ⁷ Wireless Access Point und Internetdienste sind erforderlich und separat zu erwerben. Die Verfügbarkeit öffentlicher Wireless Access Points ist beschränkt. Wi-Fi 6 ist abwärtskompatibel mit älteren 802.11-Spezifikationen. Die Spezifikationen für Wi-Fi 6 (802.11ax) befinden sich in der Konzeptphase und sind nicht final. Wenn die finalen Spezifikationen sich von den Konzeptspezifikationen unterscheiden, kann sich dies auf die Fähigkeit des Notebooks auswirken, mit anderen 802.11ax-Geräten zu kommunizieren. Nur verfügbar in Ländern, in denen 802.11ax unterstützt wird.
- ⁸ Separat oder optional erhältlich.
- ⁹ Verfügbarkeit je nach Modell.
- ¹⁰ DisplayPort™ 1.4 ist eine separate Grafikschnittstelle und erfordert die Installation einer AMD Radeon™ RX 560-Grafikkarte.
- ¹¹ Separate Grafikkarte nur bei Modellen mit 35 W verfügbar.
- ¹² Die Display-Unterstützung für HP Mini-in-One 24 erfordert USB-C™ Alt-Modus DisplayPort™ 1.2 mit 100 W Leistungsabgabe.
- ¹³ Separat oder als optionale Funktion erhältlich.
- ¹⁴ Separate Grafikkarte nur bei Modellen mit 35 W verfügbar.
- ¹⁵ Separat oder optional verkauft.
- ¹⁶ HP Flache USB-Business-Tastatur (antimikrobiell); HP Flache Business-Tastatur, grau; USB-Maus, antimikrobiell; HP USB-Maus, robust; Nicht in allen Regionen verfügbar.
- ¹⁷ Absolute Persistence-Modul: Absolute Agent ist bei Lieferung deaktiviert und wird aktiviert, sobald der Kunde ein erworbenes Abonnement aktiviert. Abonnements können mit einer Laufzeit von mehreren Jahren erworben werden. Service ist eingeschränkt, Informationen zur Verfügbarkeit außerhalb der USA erhalten Sie von Absolute. Bei der Absolute Recovery Garantie handelt es sich um eine beschränkte Garantie. Es gelten bestimmte Bedingungen. Ausführliche Informationen finden Sie unter <http://www.absolute.com/company/legal/agreements/computrace-agreement>. Data Delete ist ein optionaler Service, der von Absolute Software zur Verfügung gestellt wird. Bei Verwendung ist die Recovery Garantie nichtig. Um den Data Delete Service zu nutzen, müssen Kunden zuerst eine Vereinbarung zur Vorabautorisierung unterzeichnen und benötigen entweder eine PIN oder müssen mindestens ein RSA SecurID-Token von Absolute Software erwerben.
- ¹⁸ Für HP Support Assistant sind Windows und Internetzugang erforderlich.
- ¹⁹ Für die Ivanti Management Suite ist ein Abonnement erforderlich.
- ²⁰ Das HP Manageability Integration Kit steht auf der Website <http://www8.hp.com/us/en/ads/clientmanagement/overview.html> zum Download bereit.
- ²¹ Ivanti Management Suite: Abonnement erforderlich.
- ²² Unterstützung von AMD DASH mit KVM (nur BIOS-Ebene).
- ²³ HP BIOSphere Gen5 ist auf bestimmten HP Pro- und Elite-PCs verfügbar. Details finden Sie in den Produktspezifikationen. Die Funktionen können je nach Plattform und Konfiguration variieren.
- ²⁴ HP Client Security Manager Gen5 erfordert Windows und ist auf den ausgewählten HP Pro und Elite PCs verfügbar. Siehe Produktspezifikationen für Details.
- ²⁵ HP Sure Start für AMD ist für ausgewählte HP PCs mit AMD-Prozessoren verfügbar. Informationen zur Verfügbarkeit finden Sie in den Produktspezifikationen.
- ²⁶ HP Sure Recover Gen2: Informationen zur Verfügbarkeit finden Sie in den Produktspezifikationen. Erfordert eine offene, kabelgebundene Netzwerkverbindung. Nicht auf Plattformen mit mehreren internen Speicherlaufwerken verfügbar. Um Datenverlust zu vermeiden, müssen Sie wichtige Dateien, Daten, Fotos, Videos usw. vor der Verwendung von HP Sure Recover sichern.
- ²⁷ HP Sure Click ist auf ausgewählten HP Plattformen verfügbar und unterstützt Microsoft Internet Explorer, Google Chrome™ und Chromium™. Zu den unterstützten Anhängen zählen u. a. Microsoft Office (Word, Excel, PowerPoint) und schreibgeschützte PDF-Dateien, wenn Microsoft Office bzw. Adobe Acrobat installiert ist.
- ²⁸ HP Drive Lock wird auf NVMe-Laufwerken nicht unterstützt.
- ²⁹ Trusted Platform Module TPM 2.0 Embedded Security Chip im Lieferumfang von Windows 10 enthalten (Common Criteria EAL4+ -zertifiziert) (FIPS 140-2 Level 2-zertifiziert): Firmware TPM entspricht Version 2.0. Beim Hardware TPM v1.2 handelt es sich um einen Teilsatz der TPM 2.0-Spezifikation Version v0.89, wie durch Intel Platform Trust Technology (PTT) implementiert.
- ³⁰ Externes Netzteil mit 150 W, Wirkungsgrad bis zu 89 %, Active PFC; bei Bestellung mit separater Grafikkarte.
- ³¹ Basierend auf EPEAT®-Registrierung in den USA gemäß IEEE 1680.1-2018 EPEAT®. Status variiert je nach Land. Weitere Informationen finden Sie unter www.epeat.net.
- ³² Externe Netzteile, Netzkabel, Kabel und Peripheriegeräte sind nicht halogenarm. Nach dem Kauf erworbene Ersatzteile sind möglicherweise nicht halogenarm.
- ³³ HINWEIS: Windows 8 bzw. Windows 7 wird von Ihrem Produkt nicht unterstützt. Gemäß den Support-Richtlinien von Microsoft unterstützt HP keine Windows 8- bzw. Windows 7-Betriebssysteme auf Produkten, die mit Intel®- und AMD-Prozessoren der 7. Generation und höher konfiguriert sind, und bietet auf <http://www.support.hp.com> keine Treiber für Windows 8 oder Windows 7 an.
- ³⁴ Die maximale Boost-Taktfrequenzleistung variiert je nach Hardware-, Software- und allgemeiner Systemkonfiguration.
- ³⁵ Für Modelle mit separater Grafikkarte: 1 DisplayPort™ 1.4.
- ³⁶ HP Cloud Recovery ist für HP Elite- und Pro-Desktop-PCs und -Laptops mit Intel®- oder AMD-Prozessoren verfügbar und erfordert eine offene, kabelgebundene Netzwerkverbindung. Hinweis: Erstellen Sie vor der Verwendung eine Sicherung wichtiger Dateien, Daten, Fotos, Videos usw., um Datenverluste zu vermeiden. Details finden Sie unter <https://support.hp.com/us-en/document/c05115630>.
- ³⁷ Wireless Access Point und Internetdienste sind erforderlich und separat zu erwerben. Die Verfügbarkeit öffentlicher Wireless Access Points ist beschränkt. Wi-Fi 5 (802.11ac) ist mit vorhergehenden 802.11-Spezifikationen abwärtskompatibel.
- ³⁸ Ab 2019 wird AMD Radeon™ RX 560 in AMD Radeon™ RX 560X umbenannt.

Anmeldung zum Aktualisierungen hp.com/go/getupdated

© Copyright 2019 HP Development Company, L.P. Die enthaltenen Informationen können sich jederzeit ohne vorherige Ankündigung ändern. Die Garantien für HP Produkte und Services werden ausschließlich in der entsprechenden, zum Produkt bzw. Service gehörigen Garantiekündigung beschrieben. Die hier enthaltenen Informationen stellen keine zusätzliche Garantie dar. HP haftet nicht für möglicherweise hierin enthaltene technische oder redaktionelle Fehler oder Auslassungen.

Bluetooth ist eine Marke im Besitz des Rechteinhabers und wird von HP Inc. unter Lizenz verwendet. USB Type-C™ und USB-C™ sind Marken des USB Implementers Forum. DisplayPort™ und das DisplayPort™-Logo sind Marken der Video Electronics Standards Association (VESA®) in den USA und anderen Ländern. AMD, Radeon, Ryzen, Athlon und das AMD-Logo sind Marken von Advanced Micro Devices, Inc. ENERGY STAR und das ENERGY STAR-Symbol sind eingetragene Marken der US-Umweltschutzbehörde EPA (Environment Protection Agency). Intel und vPro sind Marken der Intel Corporation in den USA und anderen Ländern. Alle weiteren Marken sind Eigentum der jeweiligen Unternehmen.

